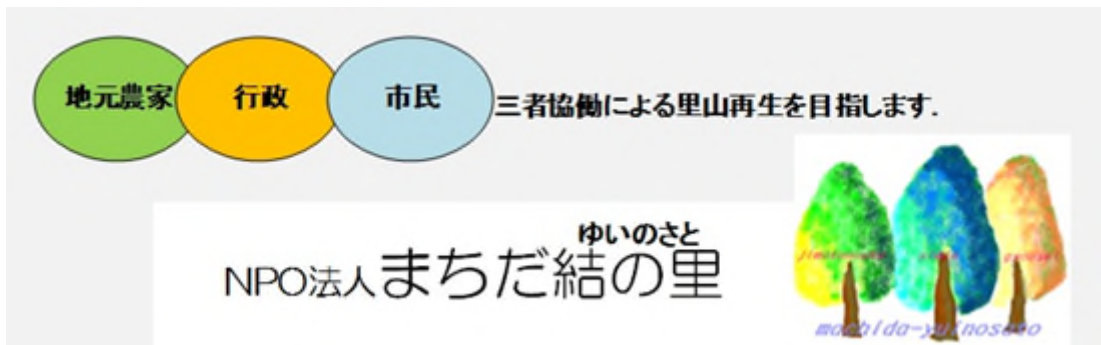


ならばい・たより



7月からの活動を時系列で記載していきます。

植物の名前に誤りがありましたら連絡願います。

1) 7月1(土) 雨で活動は中止、他

精舎児童学園の里山体験は、散策のみ実行ジャガイモのお土産(20kg)



2) 7月5(水) 田んぼ草取り、他

田んぼ草取り 中耕除草機 本谷戸 N1~N9 トトキ谷戸 T1

苗代の草刈りと耕起

草刈り 本谷戸奥から中池 トトキ池奥の畔

畑 大豆畑 ウサギ除け柵の設営

サツマイモ畑 苗の植付終了 草取り

野菜畑 支柱建て

通路・草刈 中央通路の草刈と片付け ホダ場通路、畑周辺、炭小屋の草刈り

ジャガイモ：忠生三小より追加の提供が頂けないかと、福原さんに相談がありました。

現在、男爵 10kg程度の余裕があり福原さんが連絡中です(但し、提供すれば、残りの会員向けの配分量は小粒のみとなります)

3) 7月8(土) イベント準備、他

田んぼ草取り(中耕除草機) 本谷戸 N10N11 トトキ T2T3T4 糸川さん田上下縦横 2回全て済み
(手で草取り) 本谷戸 N2N5N4 苗代の耕起

畑 里芋畑: 里芋畑回りの草刈 ジャガイモ: 忠生三小への追加提供 5kgの準備

通路・草刈・三叉路から富士見台方向通路・三叉路から中央通路~炭小屋付近~第一梅林下通路

ジャガイモ: 239kg収穫 提供内訳(小山田小5kg・図師小30kg・忠生三小23kg+15kg・精舎
児童学園20kg・合計93kg) 申し訳ありませんが、会員用は忠生三小への追加15kg提供後まであり
ませんのでご了承ください。大豆畑の状況: 皆さんにご協力頂いた、ウサギ?対策用支柱は効果ありで
順調に発芽・成長しています。高見

生き物情報: ウスバキトンボの羽化したヤゴ殻 15頭。糸川さん田んぼ/上 ウスバキトンボは産卵後 1
か月から 1か月半で羽化 監事の大沢さんからミズオオバコの苗と種をいただきました。前は活着し
なかったので今回は場所を変えて再トライします。12日から9時開始、12時解散の夏時間となります。



写真 福原

4) 7月9(日) 植物観察会

講師 内野さん 参加者 今村 永嶋 合田 穴水 鶴岡 中尾桂子 小竹 岡山

夏の植物観察 ネムノキ広場に集合 内野さん挨拶 夏本番の水辺の植物の観察

観察順路 トトキ谷戸→第二梅林→カワセミ池回り→本谷戸山側水路→中の池→本谷戸畔

昼食 中央通路→ホダ場→畑林縁→草地→中央通路→三叉路→北通路→事務所 解散

湿度は高いが曇り空で比較的過ごしやすい 1日でした、第二梅林昇り口 ヒメハギがハート型の実をつ
けている、トトキ谷戸奥ダイコンソウ開花 ジョウシュウカモメズル開花株 ミツバウツギに実

オオバノトンボソウ開花 タカトウダイ開花 (盃状花序) トトキ谷戸奥その他谷戸のあちこちで
ダケサシ、ギボウシ開花 アゼナ1株開花中 オニドコロ、ヒメドコロ咲き始める

第二梅林タヌキマメ出現 カワセミ池 ミソハギ満開 スイレンにトウキョウダルマガエル

本谷戸山際水路 トンボソウ 2 株開花 今年は勢いがいい 田んぼにはシャジクモ、ミズニラ、イトトリゲモ生育（糸鳥毛藻？） 畔にはミゾカクシが筵のように広がっている→アゼムシロ 本谷戸山側畔にコシロネ生育 中央通路は小田急の枯れ木伐採後の放置木で荒れている 暗渠脇のツリフネソウ群落は刈り取られ消滅 ホダ場でムカゴサイシンの葉 2 枚を小竹さんが見つかる ウマノズクサ多数開花 幼虫、さなぎ、ジャコウアゲハ成虫がみられた（オギを刈り取らず放置しているのいいかも？） 畑山側林縁 ヤブミョウガとイヌゴマの群落 トモエソウ結実 桐の木側 イシミカワ繁茂中 植物の他に昆虫が沢山見られた観察会でしたコオニヤンマ、オオシオカラ、トリノフンダマシ（クモ）など

5) 7月12(水) 畔補修、他

田んぼ 畔補修 N2 水口部分 草刈り ネムノキ広場と水路周り

畑 ソバ・小麦 唐箕（トウミ）かけ、里芋 草取・追肥・土寄せ カボチャ 追肥、草刈り 畑回り 通路・草刈 草刈り 炭小屋周囲、キウイ棚手手前

ソバ・小麦：鈴木さん指導のもと、唐箕かけ未経験の方に、天日干しと雑ゴミの取り除き作業をして頂きました。 ソバ4 kg・小麦5 5 kgの乾燥・整理が終了しました。近いうちに、福原さんに製麺所さんと調整頂き、加工に出します。 高見

次回：田んぼ作業、株周りのコナギなど手で草取りします。

田んぼ長靴と、稲の葉が伸びてきているため、顔や眼を保護するネットやゴーグルなど、ご用意ください。



トンボの名前は不明です、コオニヤンマかもしれませんが、判りません。

6) 7月15(土) 田の草取り、他

田の草取り 中耕除草機で作業 本谷戸 N1N2 手で作業 本谷戸 N3~N11 トトキ T1~T4
畑 里芋畑 土寄せ カボチャ 草取り

今年度の田の草取りは本日で終了しました。皆さまご協力ありがとうございました。

途中ガリガリ君でクールダウン、宇野さんごちそうさまでした。(当たり1本出ました)



7) 7月19(水) 水管理、他

田んぼ 管理 水位の低い田:水調整 草刈り トトキ谷戸、第一梅林、第二梅林
植物調査 第二梅林の草刈りに伴うタヌキマメの保全 ヌキマメは毎年場所を変え、今年は
休憩用テーブルと椅子の間にも生えています

畑 畑回り、草刈り 里芋畑、土寄せ 夏野菜、草取り 大豆畑、耕運機による草取り カボチャ、
通路・草刈 小屋周囲

ウグイス笛作り (大龍会館) 午後1時~2時30分 鈴木武さん講師 参加者10名

鋸・小刀・やすりで笛の本体と吹き口を作成 音の出具合を確かめ瞬間接着剤で合体

2本~4本のウグイス笛を作成 参加者全員、いい音が出るようになりました

鈴木武さん、有難うございました。

ウマノズクサにジャコウアゲハ成虫、さなぎ、幼虫が勢ぞろいし、羽化した抜け殻も確認できました。
ウマノズクサは絶滅危惧種、ジャコウアゲハも準絶滅危惧種に指定されています。大事に見守りたい
です。忠生第三小のダンシャク 15kg弱を配達し、今年のジャガイモ提供はこれで終了です。



8) 7月22(土) 草取り、他

畑 野菜畑 草取り・追肥・支柱建て 土寄せ

植物調査 花暦 開花植物 89種 コシロネ開花株はひさしぶり カントウヨメナ、イヌタデ、ハナタデ
 など 谷戸は秋の花が咲き出しました。 草刈り トトキ谷戸 第一梅林 第二梅林



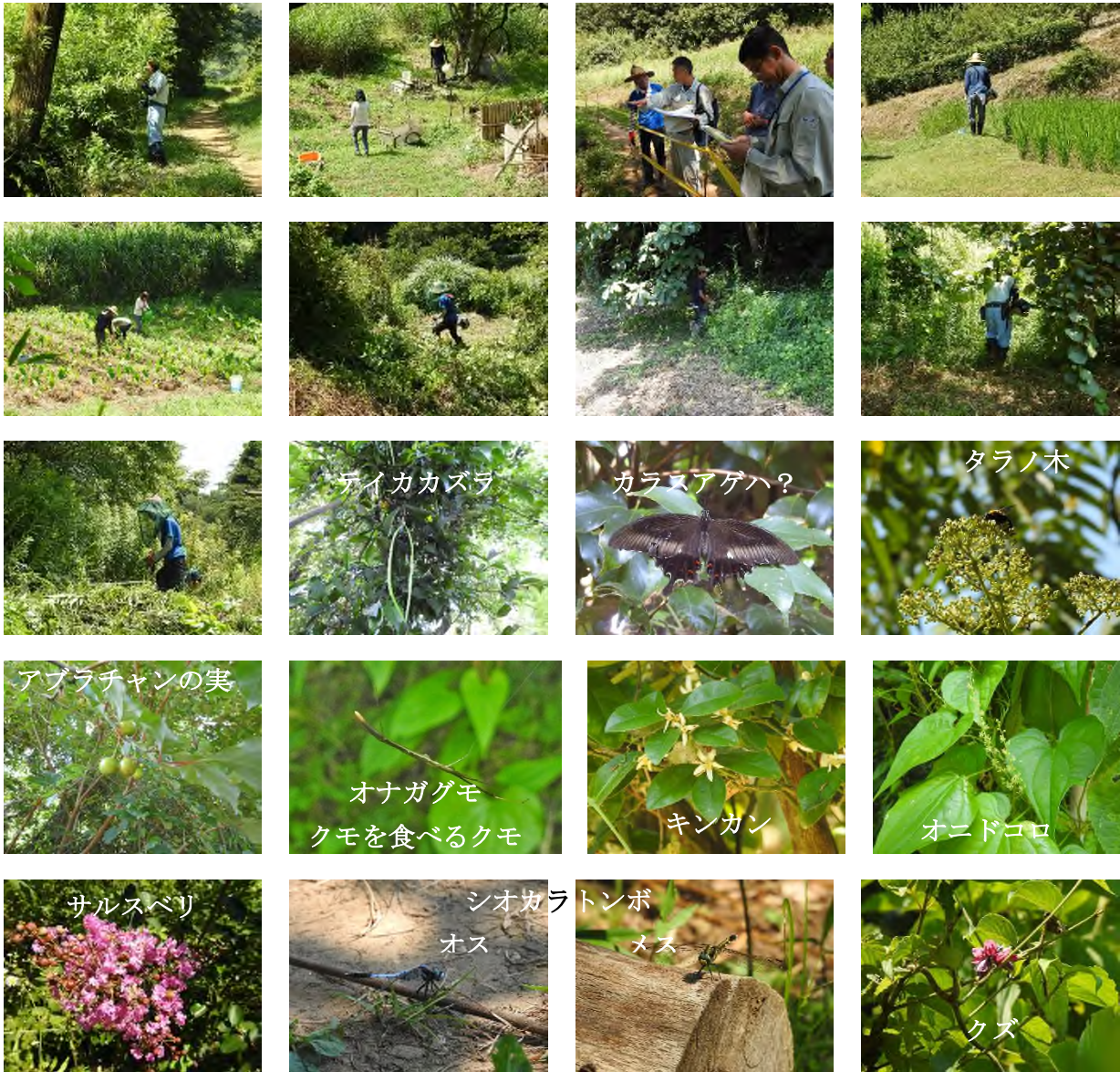
9) 7月26(水) 稲刈り、他

田んぼ 水管理 雨が降らず 水不足 草刈り トトキ畦 第二梅林

畑 里芋畑 草取り・散水 ソバ畑 蒔き付け準備 畑回り 草刈り

・酷暑と水不足：雨が降らないため、たんぼ同様に畑も激しく乾燥しています。今日の散水も焼け石に水の状態です。

・中央通路の崩落法面の補修方法について、市から説明がありました。たぶん9月頃から2週間くらいで修復が終わる予定です。詳細が分かり次第共有します。



10) 7月29(土) イベント準備、他

田んぼ 水管理 糸川さん田んぼ下の水溜まらない 水路草刈り

畑 大豆畑 草取り・土寄せ 夏野菜 水やり

夏野菜：キュウリ・ナスが獣害（ウサギ?）により、収穫適期になると、被害にあっています。酷暑と水不足の影響で動物たちも大変のようです。



小田急がカラスザンショ等の整理後種の入った網を設置

1 1) 8月2(水) 塗干し/中干し、他

田んぼ 塗干し/中干し 本谷戸 N1~N11 トトキ谷戸 T1 糸川さん田んぼ 水の導入口を閉じ、排水口を下げ畔周りに溝を掘り、田の水を落とす。

堆肥舎の補修 堆肥舎に積んである刈った草を移動させ外側に倒れていた部分を立て直す。

畑 大豆畑、土寄せ⇒終了 サツマイモ畑、草取り、野菜畑、水やり ソバ畑、種まき準備⇒蒔き付けは延期 富士見台の草刈

市役所に展示(8/10)用の写真パネル準備

ソバの蒔き付け：収穫が稲刈り作業と重複しないように、今月を予定していましたが、NHKの朝ドラロケの関係で、しばらく延期します。

1 2) 8月5(土) イベント準備、他

田んぼ 塗干し中の田のうち乾燥が進み大きなヒビの入った田出穂の始まった田

トトキ T1 本谷戸 N7 糸川さん田の上下水口からの取水を開始しました。

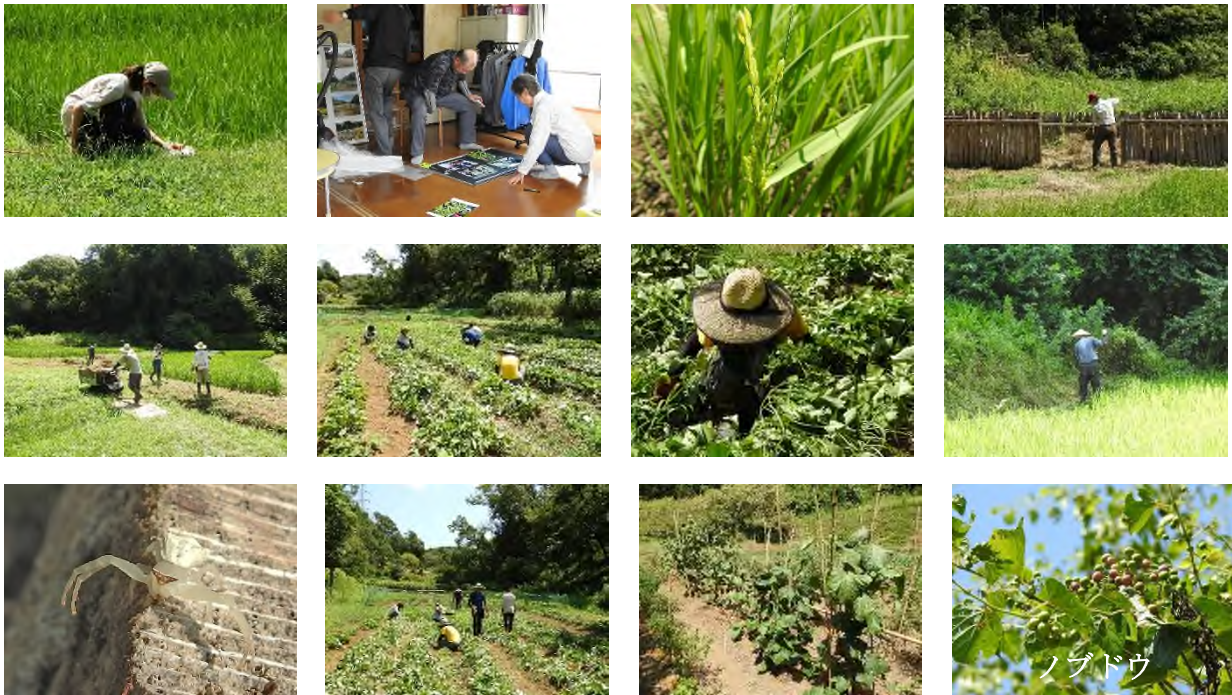
谷戸の水路の水が少なく雨が待たれます。畔・水路の草刈り 刈った草堆肥舎へ

植物調査 糸川さん訪問 中央通路と糸川さんの田んぼの畦の草刈りは結の里で実施させていただくようお願いしてきました。ホラシノブ・シバヤナギにマーキングして植物報告書お渡ししました。

畑 サツマイモ畑、草取りとツル返し(イベント予定畝終了) 夏野菜へ水やり(キュウリ・ナス・トマトはウサギ?のエサになってます) 市役所に展示(8/10)の写真パネル準備 TOKYO MX テレビ撮影下見 田んぼ：出穂始まりました。

作業の応援：イナゴ採集の高校生の彼氏かな?と思って誘った男性(ミーティングの時からウロウロしていた)が、サツマイモの草取りとツル返しを手伝ってくれました。ガリガリ君・ウメジュース喜んでました。相模大野在住の日大3年生だそうです。(名前を聞き忘れまして。中尾さん聞きまして?) 池田さんです(福原) その高校生は竹田さん、イナゴの腸内細菌を東京大学と一緒に研究しているそうです。

小麦の品種：『さとのそら』5 kgを来週 J Aに発注します。



1 3) 8月9(水) 草刈り、他

田んぼ 水口排水部の埋め戻し 出穂しているため中干し終了 花掛水 田の水位 3~5 cmで湛水 (高校生1名体験参加)

草刈り 苗代+ネムノキ広場休憩ベンチ前：第三梅林、畑の周囲 粉碎機(整備終了) 搬入 畑 作業せず

国土館大学理工学部の学生1名来訪 朝倉 健太(国土館大学、卒業研究) 結の里の活動についてヒアリング、飯田想祐(高校2年生)体験参加

朝は一時雨が上がっていましたが、作業中に急に豪雨となり、外での作業者はずぶ濡れになりました。作業指示、申し訳ありませんでした(穴水)



もしかしてアイコ?

1 4) 8月12(土) お盆休み

15) 8月16(水) お盆休み



カワラケツメイ



カワラケツメイ



アキカラマツ



タコノアシ



アオツツラフジ



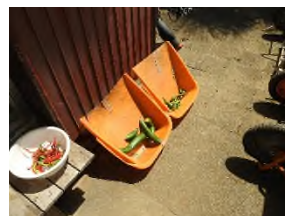
16) 8月19(土) 草刈り、他

田んぼ 水管理 糸川さん田圃への水量を更に増やす 草刈り 畔周り 刈った草を堆肥舎へ

通路・草刈：畑の周囲 サツマイモ畑：草取りとツル返し 夏野菜：収穫と水やり

運営会議開催 竹炭 20 kgをエコライフ推進公社へ販売

精舎児童学園の里山体験：暑い中を江藤先生と児童 4 名が来園。サツマイモ畑の草取りとツル返し・夏野菜の収穫と水やりを体験しました。1 週間の夏休み中に、キュウリ・ナスも大きくなり過ぎ?でしたが、児童も沢山持ち帰りました、簗口さんからのスイカの差し入れ、児童たちも大喜びでした。



クロアゲハ



センニンソウ



キウイフルーツ



ツリガネニンジ



ツルボ



ボタンズル



ゴンズイ

17) 8月23(水) 降雨予報により全体活動中止

畑 収穫、夏野菜 里芋畑、追肥

山 枯木・倒木処理、第二梅林横 枯木2本・倒木1本処理



18) 8月26(土) 田の水調整、他

田んぼ 田の水調整 糸川さんの田に主な水を回しているため、本谷戸のN5N6N7の水が不足気味。N6脇の水路の浚渫など水の配分調整。ただ谷戸の水路、全体の水量が少ない。雨降ってほしい。

畔草刈り 刈った草は堆肥舎へ運ぶ

植物調査 8月初めての花暦調査 開花植物：100種

ネムノキ広場、中央通路には切通し由来のアメリカスズメノヒエが繁茂している今夏は群落を急拡大している三叉路の外來種子が発芽してきているので、削り取る、土をかぶせるなどの対策をしたい

畑 里芋畑、草取り・追肥 サツマイモ畑草取り・ツル返し 畑周り、草刈り 夏野菜、収穫



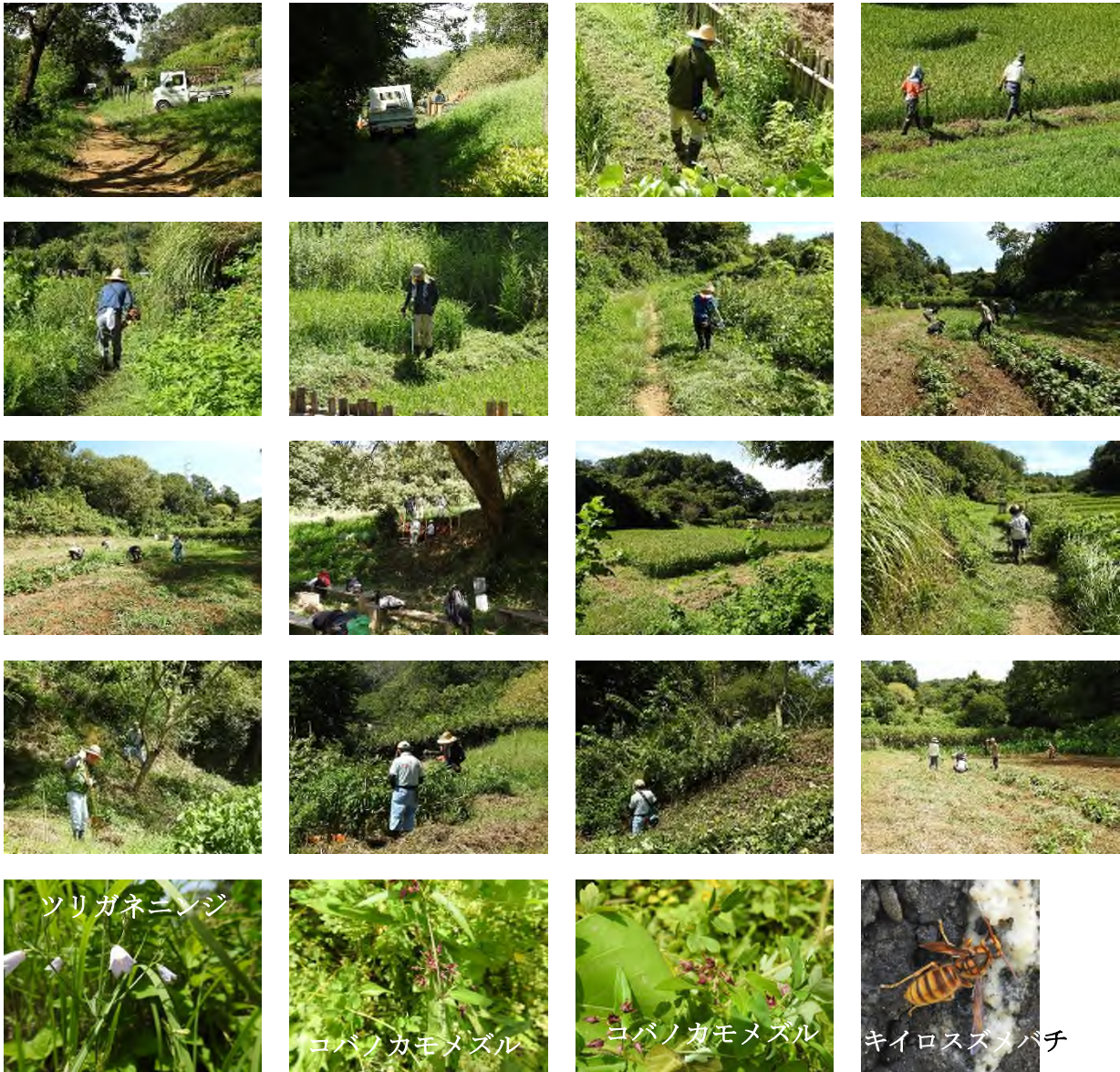
19) 8月30(水) 稲刈り、他

田んぼ 田んぼの水の配分調整 谷戸の絞り水、総量が少ない 草刈り 畔、糸川さんの田への水路 中央通路 刈った草は堆肥舎へ

畑 サツマイモ畑、草取り・ツル返し ソバ畑、整地・種蒔き（完了） 夏野菜、収穫 畑回りの草刈と刈取り済草の整理

通路・草刈 炭焼き小屋前の斜面

ソバの種蒔き：里芋と大豆の間に、1.1m畝・6畝に2条蒔き（種は、奈良ばい産4kg・石井さん提供0.5kg・合計4.5kg） 東京農大のカヤネズミ調査、9月6日(水)来訪予定。



20) 9月2(土) 草刈り、他

田んぼ 草刈り トトキ畔・中央通路

畑 サツマイモ畑、草取り・ツル返し ジャガイモ畑、耕運・植付 夏野菜、収穫

ジャガイモの植付：第三梅林下の畑の3畝に、ならばい産の種芋（アゲルスッド・北アカリ各90個）を植付けました。12月中旬に収穫予定です。

サツマイモ畑：水不足でツルの成長が遅く、途中の雨は、雑草へは、恵みの雨になっていたようですが、

今日で、全て終了しました。ご協力に感謝します。

田んぼ担当：田の水の管理・整備方法について、担当内で齟齬があるため意見を調整。 糸川さんの下の田への水の供給は、上の田の中央通路沿いの水口1カ所からとし山際の水口は閉鎖する。

奈良ばい谷戸ガイドウォーク/秋：ガイド当日の進行スケジュールの概要を確認。ガイドでの観察植物の下見は9/6から9/13日へ変更。生き物情報：北通路の倒木、伐採された木のそばで、アオダイショウがお腹を膨らませて（ネズミか？）休息中でした。

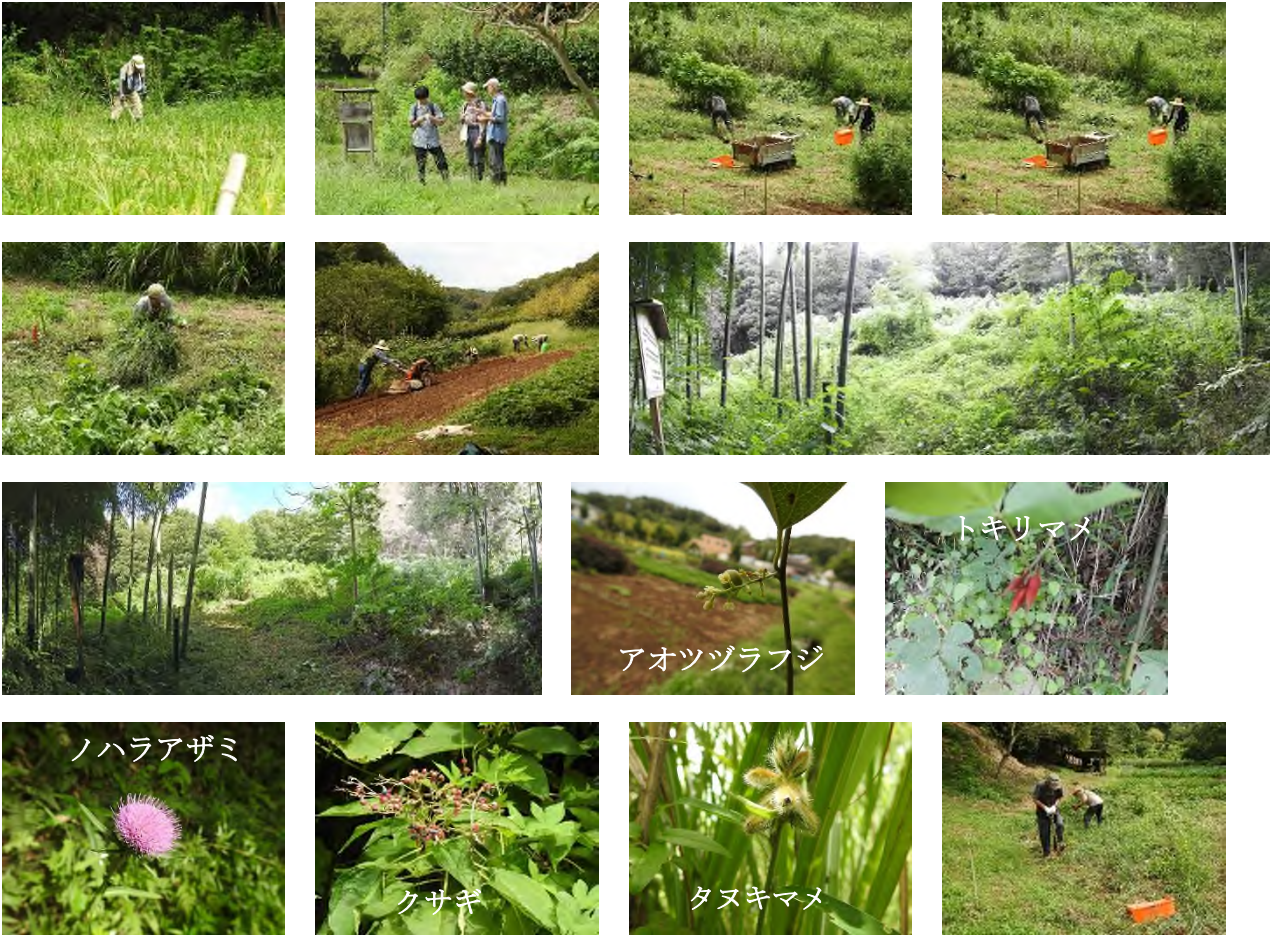


21) 9月6(水) 畝作りと種まき、他

田んぼ 草刈り トトキの畔 苗代/上(大根予定)

畑 白菜畑、畝作りと種まき ネギ畑、草取りと移植 夏野菜、収穫 草刈り、畑の奥

東京農大カヤネズミ調査：山田教授・弓納持君 今後の予定 ①イネ科の植物/オギ・葦・ススキなどの植生分布図作成 ②カヤネズミの営巣探し 11月中旬カヤネズミ生息場所保全のため、オギ・葦・ススキ群落の草刈りは12月以降にお願いします。もし、農作業中にカヤネズミの巣を発見した方は穴水までお知らせください。 草刈り 苗代/下 部分は9/16のガイドウォークで畑の雑草の観察を予定していますので、それまでは刈らずに残しておいてください。(穴水) 生き物情報：アカボシゴマダラ 2頭 中央通路/畑入口付近 糞?と指の汗吸水



22) 9月9(土) 水の管理。収穫、他
田んぼ 水の管理 畔草の片付け

畑 夏野菜の収穫、ナス・甘長唐辛子 小麦の加工、約 50 kgを谷際製麺所さんに加工依頼

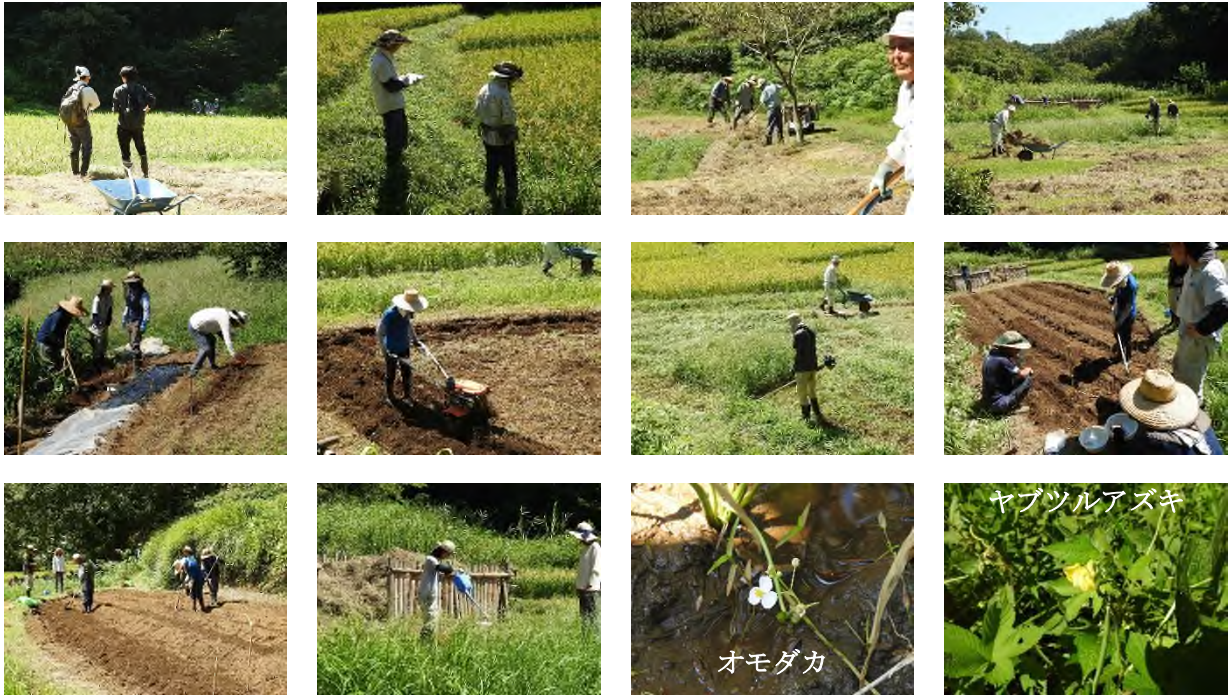
山 早生種栗の収穫、栗林1本(終了) 富士見台下2本(半分位) 崩落現場含む通路の点検



23) 9月13(水) 刈った草の片づけ、他

田んぼ 田のイヌビエ抜き 糸川さんの田/本谷戸/トトキ 刈った草の片づけ、ネムノキ広場→堆肥舎
苗代/上耕起、大根の種まき 植物班 花暦 開花植物 100種 9月は花の多い時期です

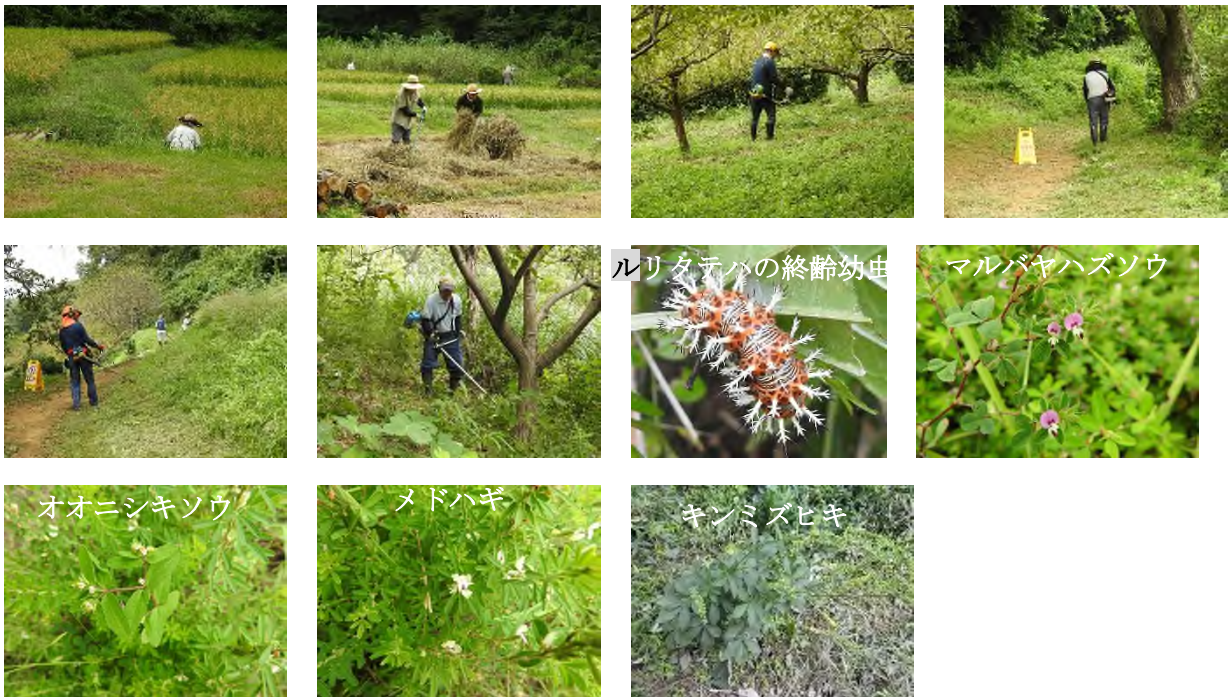
カヤツリグサ科を識別できればもっと増えます高温で草の伸びが早く保全植物回りの草刈りが必要
 通路・草刈 草刈り 畑奥（三角地）栗林下斜面
 畑 白菜、追加蒔き付け ジャガイモ奈良ばい産・メイクイン 大根、上段の苗代後に蒔き付け
 夏野菜、追肥・収穫
 東京農大カヤネズミ調査(山田教授・弓納持君) 谷戸のイネ科植物/荻・葦・薄などの植生調査
 生き物情報：カヤネズミ目撃 本谷戸最上部 N10 と N11 の間の水路 草刈り中、水路から N11 古代米方
 面へ逃走 (竹澤さんより報告) 奈良ばい谷戸ガイドウォーク/秋：9/13 現在参加申し込みが無いので、予
 定していたガイドの下見は中止。 レンゲソウの栽培：糸川田んぼの稲を刈り取った後に蒔き付け予定



24) 9月16(土) 畔と水の点検・整備、他

田んぼ 畔と水の点検・整備 草刈り+刈った草の片づけ 本谷戸の山際水路付近 糸川さん田の畑部
 分 中央通路 事務所から糸川さんの田の間
 刈った草を堆肥舎へ 苗代下部分 大根へ水やり(苗代上部)
 畑 草刈り、第三梅林・カボチャ畑後 夏野菜、収穫
 植物班 植物保護 ミズオオバコ :一年草なので秋に種をつけさせることが必要 コナギ・オモダカな
 どの除去 移植株はいずれも種をつけている 中央通路 ワレモコウ :ススキ・カラスウリなど覆い
 かぶさっている植物を除去これから花をつけるかどうか不明 糸川田んぼの畔の植生は貧弱で、田んぼ
 特有种としてはアゼトウガラシと数種のカヤツリグサが見られる程度
 通路・草刈 草刈り：中央通路(奥の三叉路~崖工事中付近) 栗林、ススキ原(セイタカアワダチ
 ソウ)
 予定していた、奈良ばい谷戸ガイドウォーク/秋は、参加希望者が無かったため中止しました。 実施に
 あたり、広報・SNS・ガイド資料の作成・ガイド植物の確認など各種準備をして頂き、有難うございま
 した。 今後については、企画・内容の見直しが必要です。参加者が参加したいと思えるガイドウォーク
 を検討したいです。(穴水)

栗林下斜面：12月に満開になる「菜の花」の種子を手配頂きましたので、一部を苗で、残りは20日（土）に直播き予定



25) 9月20(水) 田の水管理、他

田んぼ 田の水管理 糸川さんの田への水供給を止める 本谷戸・トトキ：稲刈りに向け調整
 苗代前の枯れ木/玉切りを炭焼き小屋横へ搬出 草刈り ネムノキ広場と本谷戸水路 堆肥舎 補修
 ハザカケ 昨年の竹を確認 使えそうなもの 脚 85本 竿 20本 今年度追加で切出す真竹余裕を見て
 脚 40本 (2.2m) 竿 6本 (8m)

苗代上 大根 追肥：播種追加：水やり

畑 夏野菜、収穫 大根・カブ、追肥・追加まの種まきと水やり

植物班 第2梅林倒れているボタンヅルの整理。(中に鳥の巣を見つける。)

ホダ場の枯れ木(ミズキ)の伐木と枝処理、玉切

今年度は稲の生育が早いため、稲刈り開始を早めます。糸川さん田圃 10/7 稲刈りです。

夏野菜：ナス・甘長唐辛子が最盛期に入ってます。収穫作業が、間に合わないときは、ご自分で収穫して、お持ちかえり下さい。

水不足：今日も雨を期待していましたが、19日 19時現在鶴川は、雨が降りません。苗代後の大根が心配です。





26) 9月23(土)刈った草を堆肥舎、他
 田んぼ 本谷戸・トトキ谷戸 落水 土を運び水の取入口を閉め、出口開け落水 刈った草を堆肥舎へ
 ハザカケ作成 竹製2段組4列完成
 畑 夏野菜、収穫 白菜、蒔き付け 菜の花、栗林下斜面の草刈 草刈り、畑回り 大根、蒔き付け サ
 ツマイモ、草取り
 山 栗、収穫 栗林、草刈り、お茶の木第三梅林周辺の雑草処理 草刈り、ホダ場、ホダ場通路
 運営会議開催





27) 9月27(水) ハザカケ用の真竹切り出し、他

田んぼ 田の水の抜け具合と畔の整備 ハザカケ用の真竹切り出し 竿8mを4本 脚2.2mを50本
ハザカケ作成 本谷戸 4列(2段) 5/20 作成分と合わせ 8列(2段)完成 糸川さん田の畑部分へ 2
列(2段) 糸川さん田の入口補修 土管の継ぎ目が傾き入口に穴が開いていた継ぎ目部分まで掘り下げ
ブロック投入し埋め戻し 本谷戸の畔 草刈り

植物調査 倒木によるエビネ群生地の片付けホダ場とホダ場上側の群生地に倒木があり倒木処理と片付
けおよび草刈りエビネへの重大なダメージはないと思います

畑 辛み大根・カブ、蒔付け 玉葱、刈り取り済み雑草の処理と起耕 夏野菜、収穫



28) 9月30(土) バインダーの点検と試運転、他

田んぼ 田の水と畔整備 畔の草刈り 本谷戸、トトキ谷戸、糸川さんの田 水路の草刈り
本谷戸と糸川さん田の間の水路 バインダーの点検と試運転 糸川さんの田/下で試運転
刈った稲はハザカケへ

畑 ジャガイモ畑、草取り・土寄せ サツマイモ畑、ツル返し

山 栗林 収穫・イガの整理 マダケ林、ミズキ（枯木）の伐採、直径 50, 30 センチの 2 本 エビネを養生しながら切りました。

稲架掛け用真竹残り材で植物保全用支柱の作成

次回 10/4、本谷戸 N1N2 のテビ刈り予定。（田んぼ長靴使います）

栗林：酷暑のためか？今年の栗の収穫は例年と違うようです。今日の精舎の子供たちの収穫で、ほぼ終了しました。今年一度も、お持ち帰り頂いていない方は、10月4日（水）にお声掛け下さい。



以上

田嶋